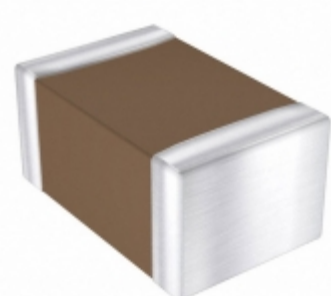


## LT05YD475MAT2X



Obrázky jsou pouze orientační.  
Podrobné informace o produktu naleznete v části Technické údaje produktu.  
Koupit LT05YD475MAT2X s důvěrou od Component-World.HK, 1 rok záruka



**Part Number:** [LT05YD475MAT2X](#)

**Výrobce:** [AVX Corporation](#)

**Popis:** CAP CER 4.7UF 16V X5R 0805

**Datový list:** [Ceramic Chip Capacitor Catalog](#)

[LT Series Low Profile](#)

**RoHS Status:** Bez olova / V souladu RoHS

**Ship From:** Hong Kong

**Shipment Way:** DHL/Fedex/TNT/UPS/EMS

[Request For Quotation](#)

### PARAMETR PRODUKTU

<b>Part Number</b>	LT05YD475MAT2X	<b>Výrobce</b>	<a href="#">AVX Corporation</a>
<b>Popis</b>	CAP CER 4.7UF 16V X5R 0805	<b>Stav volného vedení / RoHS</b>	Bez olova / V souladu RoHS
<b>Dostupné množství</b>	250487 pcs	<b>Datový list</b>	<a href="#">Ceramic Chip Capacitor Catalog</a> <a href="#">LT Series Low Profile</a>
<b>Kategorie</b>	<a href="#">Kondenzátory</a>	<b>Napětí - Jmenovitá</b>	16V
<b>Tolerance</b>	±20%	<b>Tloušťka (Max)</b>	0.037" (0.95mm)
<b>teplotní koeficient</b>	X5R	<b>Velikost / Rozměry</b>	0.079" L x 0.049" W (2.01mm x 1.25mm)
<b>Série</b>	LT	<b>hodnocení</b>	-
<b>Obal</b>	Cut Tape (CT)	<b>Paket / krabice</b>	0805 (2012 Metric)
<b>Ostatní jména</b>	478-4076-1	<b>Provozní teplota</b>	-55°C ~ 85°C
<b>Typ montáže</b>	Surface Mount, MLCC	<b>Úroveň citlivosti na vlhkost (MSL)</b>	1 (Unlimited)
<b>Lead Style</b>	-	<b>Rozestup vývodů</b>	-
<b>Stav volného vedení / RoHS</b>	Lead free / RoHS Compliant	<b>Výška - Sedící (Max)</b>	-
<b>Funkce</b>	Low Profile	<b>Detailní popis</b>	4.7µF ±20% 16V Ceramic Capacitor X5R 0805 (2012 Metric)
<b>kapacitní</b>	4.7µF	<b>Aplikace</b>	General Purpose

Component-World.com je spolehlivý distributor elektronických součástek. Specializujeme se na všechny elektronické komponenty řady AVX Corporation. Máme 250487 kusy AVX Corporation LT05YD475MAT2X na skladě dostupných. Vyžádejte si citát z distributora součástí elektroniky na Component-World.com, náš prodejní tým vás bude kontaktovat do 24 hodin.  
RFQ Email: [info@Components-World.com](mailto:info@Components-World.com)

### SOUVISEJÍCÍ PRODUKTY

	<b>Část#:</b> <a href="#">LT02ZD105MAT2S</a> <b>Popis:</b> CAP CER 1UF 10V X5R 0402	<b>Výrobci:</b> <a href="#">AVX Corporation</a>	<a href="#">Dotaz</a>
	<b>Část#:</b> <a href="#">LT03YD105KAT2S</a> <b>Popis:</b> CAP CER 1UF 16V X5R 0603	<b>Výrobci:</b> <a href="#">AVX Corporation</a>	<a href="#">Dotaz</a>
	<b>Část#:</b> <a href="#">LT05ZD106MAT2X</a> <b>Popis:</b> CAP CER 10UF 10V X5R 0805	<b>Výrobci:</b> <a href="#">AVX Corporation</a>	<a href="#">Dotaz</a>
	<b>Část#:</b> <a href="#">LT056DET2S00-1F000</a> <b>Popis:</b> LCD 5.6INCH 1024X600 W-SVGA	<b>Výrobci:</b> <a href="#">Toshiba Semiconductor and Storage</a>	<a href="#">Dotaz</a>
	<b>Část#:</b> <a href="#">LT05ZD225KAT2X</a> <b>Popis:</b> CAP CER 2.2UF 10V X5R 0805	<b>Výrobci:</b> <a href="#">AVX Corporation</a>	<a href="#">Dotaz</a>
	<b>Část#:</b> <a href="#">LT06YD105MAT2X</a> <b>Popis:</b> CAP CER 1UF 16V X5R 1206	<b>Výrobci:</b> <a href="#">AVX Corporation</a>	<a href="#">Dotaz</a>
	<b>Část#:</b> <a href="#">LT02ZC223KAT2C</a> <b>Popis:</b> CAP CER 0.022UF 10V X7R 0402	<b>Výrobci:</b> <a href="#">AVX Corporation</a>	<a href="#">Dotaz</a>
	<b>Část#:</b> <a href="#">LT06YD475KAT2W</a> <b>Popis:</b> CAP CER 4.7UF 16V X5R 1206	<b>Výrobci:</b> <a href="#">AVX Corporation</a>	<a href="#">Dotaz</a>
	<b>Část#:</b> <a href="#">LT066D106KAT2X</a> <b>Popis:</b> CAP CER 10UF 6.3V X5R 1206	<b>Výrobci:</b> <a href="#">AVX Corporation</a>	<a href="#">Dotaz</a>
	<b>Část#:</b> <a href="#">LT05ZD475MAT2S</a> <b>Popis:</b> CAP CER 4.7UF 10V X5R 0805	<b>Výrobci:</b> <a href="#">AVX Corporation</a>	<a href="#">Dotaz</a>
	<b>Část#:</b> <a href="#">LT02YC103KAT2C</a> <b>Popis:</b> CAP CER 10000PF 16V X7R 0402	<b>Výrobci:</b> <a href="#">AVX Corporation</a>	<a href="#">Dotaz</a>
	<b>Část#:</b> <a href="#">LT053D105MAT2X</a> <b>Popis:</b> CAP CER 1UF 25V X5R 0805	<b>Výrobci:</b> <a href="#">AVX Corporation</a>	<a href="#">Dotaz</a>
	<b>Část#:</b> <a href="#">LT063D475MAT2X</a> <b>Popis:</b> CAP CER 4.7UF 25V X5R 1206	<b>Výrobci:</b> <a href="#">AVX Corporation</a>	<a href="#">Dotaz</a>
	<b>Část#:</b> <a href="#">LT05YD225MAT2X</a> <b>Popis:</b> CAP CER 2.2UF 16V X5R 0805	<b>Výrobci:</b> <a href="#">AVX Corporation</a>	<a href="#">Dotaz</a>
	<b>Část#:</b> <a href="#">LT034D475MAT2S</a> <b>Popis:</b> CAP CER 4.7UF 4V X5R 0603	<b>Výrobci:</b> <a href="#">AVX Corporation</a>	<a href="#">Dotaz</a>
	<b>Část#:</b> <a href="#">LT056D106MAT2X</a> <b>Popis:</b> CAP CER 10UF 6.3V X5R 0805	<b>Výrobci:</b> <a href="#">AVX Corporation</a>	<a href="#">Dotaz</a>
	<b>Část#:</b> <a href="#">LT06YD475MAT2W</a> <b>Popis:</b> CAP CER 4.7UF 16V X5R 1206	<b>Výrobci:</b> <a href="#">AVX Corporation</a>	<a href="#">Dotaz</a>
	<b>Část#:</b> <a href="#">LT06YD106MAT2W</a> <b>Popis:</b> CAP CER 10UF 16V X5R 1206	<b>Výrobci:</b> <a href="#">AVX Corporation</a>	<a href="#">Dotaz</a>
	<b>Část#:</b> <a href="#">LT063D105KAT2X</a> <b>Popis:</b> CAP CER 1UF 25V X5R 1206	<b>Výrobci:</b> <a href="#">AVX Corporation</a>	<a href="#">Dotaz</a>
	<b>Část#:</b> <a href="#">LT036D225MAT2S</a> <b>Popis:</b> CAP CER 2.2UF 6.3V X5R 0603	<b>Výrobci:</b> <a href="#">AVX Corporation</a>	<a href="#">Dotaz</a>

### Související klíčová slova pro LT05YD475MAT2X

<a href="#">AVX Corporation LT05YD475MAT2X.</a>	<a href="#">LT05YD475MAT2X distributor</a>	<a href="#">LT05YD475MAT2X dodavatel</a>	<a href="#">LT05YD475MAT2X Cena</a>
<a href="#">LT05YD475MAT2X Stáhnout datasheet.</a>	<a href="#">LT05YD475MAT2X Datasheet.</a>	<a href="#">LT05YD475MAT2X Stock.</a>	<a href="#">koupit LT05YD475MAT2X.</a>
<a href="#">AVX Corporation LT05YD475MAT2X.</a>	<a href="#">AVX Corporation [MIL] LT05YD475MAT2X.</a>		